

TAKEUCHI®



TB210R



Tutte le macchine Takeuchi sono *Made in Japan*.
Garanzia di elevata qualità, affidabilità e cura di ogni dettaglio.
Dalla progettazione all'immissione sul mercato.

MINIESCAVATORE

CINGOLATO



Peso operativo 1.160 KG



Potenza motore netta 8,8 kW



Profondità di scavo 1,75 m



Larghezza del carro 75 / 102 cm



INDICE

MINIESCAVATORE



PRESTAZIONI 03

- Altezza di scarico: 2,1 m
- Profondità di scavo verticale: 1,75 m



COMFORT 05

- Sedile Comfort
- Blocco rotazione meccanico



FUNZIONAMENTO 06

- Ausiliario: 22,2 l/min
- Comando a pedale e selezionatore martello / pinza



MANUTENZIONE 08

- Facile accesso a tutti i componenti



SPECIFICHE 09

- Carro allargabile: 750/1020 mm
- Motore a 3 cilindri



ATTREZZATURE 12

- Martello Epiroc



PRESTAZIONI

MINIESCAVATORE

Modello completamente nuovo con motore a 3 cilindri, prestazioni operative nettamente migliori rispetto alla generazione precedente, con manipolatori idraulici di controllo.

Tettuccio ripiegabile all'indietro per la massima maneggevolezza. Raggio di rotazione posteriore ridotto per lavorare con agilità negli spazi più stretti. **Carro allargabile.**



ECCEZIONALE BRANDEGGIO DI 85° SIA A DESTRA CHE A SINISTRA



ALLARGAMENTO RAPIDO LAMA DOZER CON SISTEMA PIN-ON

Senza utilizzare altre
attrezzature.



AZIONAMENTO IMPIANTO IDRAULICO AUSILIARIO A PEDALE

Leva di azionamento ripiegabile per
aumentare lo spazio tra i piedi. 2 asole per
la doppia posizione del comando flusso
SP1 pinza / martello.

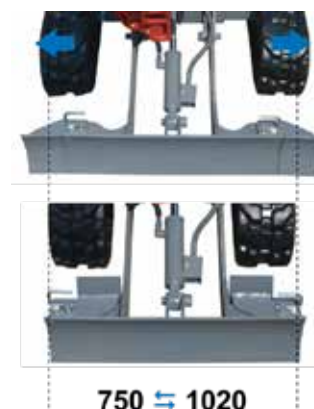


SACCA PORTA DOCUMENTI



CARRO ALLARGABILE

Leva di azionamento ripiegabile per
aumentare lo spazio tra i piedi. 2 asole per
la doppia posizione del comando flusso
SP1 pinza / martello.



PULSANTE SECONDA VELOCITÀ SULLA LEVA DI TRASLAZIONE DESTRA





COMFORT

MINIESCAVATORE

SEDILE COMFORT

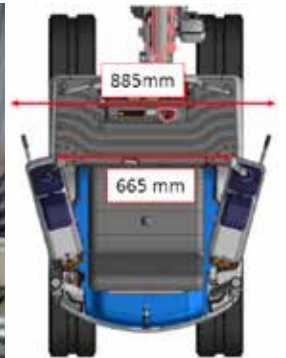
in PVC, comodo e resistente, regolabile in più posizioni.



LEVE DI SICUREZZA

Nuovo sistema di apertura delle leve di sicurezza per facilitare l'accesso e l'ergonomia dell'operatore. Rispetto la vecchia versione lo spazio di guida è stato incrementato di 20 cm. Sono disponibili 3 diverse configurazioni di apertura delle

leve di sicurezza:
STANDARD - MEDIA - MASSIMA



VITI DI REGISTRAZIONE BRACCIOLI



PRESA DI CORRENTE 12V - 5A



CONTAORE E SPIE DI ALLARME

Liquido refrigerante, pressione olio motore, carica batteria e seconda velocità di traslazione.



FUNZIONAMENTO

MINIESCAVATORE



SERVOCOMANDI IDRAULICI

La raffinata idraulica Takeuchi permette di avere un controllo totale della macchina in ogni condizione di lavoro. Si può eseguire ogni operazione con precisione ed estrema semplicità. Le forze di strappo sono al vertice della categoria.



BLOCCO MECCANICO ROTAZIONE

Spostando la leva è possibile bloccare la rotazione della macchina, utile durante il trasporto.



RUBINETTI LINEE IDRAULICHE



VALVOLA DI SELEZIONE IMPIANTO AUSILIARIO

Il selettore, posto sotto il sedile, permette di cambiare il flusso del circuito ausiliario da singolo effetto, con scarico libero a serbatoio (martello) a doppio effetto (pinza).

ACCUMULATORE DI SERIE

L'accumulatore è una sacca contenente gas inerte (azoto), quando la pressione all'interno dell'impianto è costante la sacca occupa tutto il volume dell'accumulatore, quando la pressione all'interno dell'impianto diminuisce, la sacca si comprime. I benefici di questo dispositivo sono riportati a lato:

- È una riserva di Energia in caso di black out della pompa o del motore.
- Garantisce una pressione costante per un lungo periodo.
- Assorbe le sovrappressioni all'interno dell'impianto dei servocomandi.
- Riduce il rumore generato dalle pompe.
- Riduce i danni a valvole, guarnizioni, tubi, ecc...

Il cilindro di sollevamento è montato sopra il braccio, nella posizione dove è maggiormente protetto durante il lavoro.

Le tubazioni idrauliche passano all'interno del braccio per ridurre il rischio di rotture causate da detriti.

Cilindri idraulici con guarnizioni antipolvere.

Indicazione livello gasolio sul lato macchina a vista, senza aprire il cofano.



Takeuchi, consapevole della qualità delle proprie macchine offre soluzioni differenziate di garanzia estesa.



MANUTENZIONE

MINIESCAVATORE

ACCESSIBILITÀ ASSOLUTA A TUTTI I COMPONENTI, SOLLEVANDO IL SEDILE



VANO LATERALE

Punto di accesso al tappo di rabbocco gasolio e ai filtri motore.



FILTRO ARIA A DOPPIO ELEMENTO

Minimizza le impurità aspirate e migliora l'affidabilità del motore.



MANUTENZIONE MIGLIORATA

con accesso completo al motore e ai componenti elettrici.



SPECIFICHE

MINIESCAVATORE

MOTORE

Modello	Kubota D722-EF13
Regolamento Emissioni	2016/1628 - Stage V
Tipo	4 tempi
Raffreddamento	Ad acqua, con ventola soffiante
Iniezione	Diretta
N° di cilindri	3
Alésaggio x corsa	67 x 68 mm
Potenza nominale	
ISO 14396, netta	8,8 kW (11,8 cv) @ 2.200 giri/min
ISO 9249, netta	8,7 kW (11,7 cv) @ 2.200 giri/min
Coppia massima	36 Nm @ 1.900 giri/min
Cilindrata	719 cm ³
Consumo specifico di carburante (65% del carico)	253 g (kWh)

Impianto elettrico

Tensione di esercizio	12 V
Batteria	1 x 36 Ah
Motorino d'avviamento	1,2 kW
Alternatore	0,48 kW

PRESTAZIONI OPERATIVE

Massa operativa	1.160 kg
Pressione al suolo	0,280 kg/cm ²
Lunghezza avambraccio di scavo	880 mm
Lunghezza braccio di sollevamento	1.380 mm
Profondità massima di scavo	1.755 mm
Altezza massima di scarico	2.120 mm
Forza di strappo alla benna	11,2 kN
Forza di strappo al braccio	6,4 kN

Sottocarro cingolato

Velocità di traslazione bassa / alta	2,0 / 3,7 km/h
Pendenza massima superabile	15° (27%)
Forza di trazione massima	12,8 kN
Larghezza pattini	180 mm
Rulli inferiori / superiori per lato	3 / 1
Larghezza carro (largo)	1.020 mm
Larghezza carro (chiuso)	750 mm

Rotazione

Blocco di rotazione meccanico	
Velocità di rotazione	10 giri / min

Lama

Larghezza x altezza	750 / 1.020 x 200 mm
---------------------	----------------------

Altri dati

LwA rumorosità esterna	91 dB(A)
Livello di vibrazione (EN 12096:1997)	
Braccio destro e sinistro	<2,5 m/s ²
Corpo	<0,5 m/s ²

CIRCUITO IDRAULICO

Pompa a ingranaggi per benna, braccio di sollevamento, brandeggio e cingolo destro e 1° ausiliario. Pompa a ingranaggi per braccio scavo, rotazione, lama, cingolo sinistro e 1° ausiliario. Pompa a ingranaggi per servocomandi.

Tipo pompe	Variabile x 3
Pressione pompe	182 x 2 + 34 x 1 Bar
Portata pompe	11,1 x 2 + 5,8 x 1 l/min

Linee Idrauliche

1° impianto ausiliario	
Portata massima	22,2 l/min
Pressione massima	182 bar

CAPACITÀ

Serbatoio carburante	12 litri
Sistema idraulico	15 litri
Serbatoio idraulico	9 litri
Olio motore (riempimento)	2,8 litri
Ingranaggio di riduzione traslazione (per lato)	0,33 litri
Refrigerante motore	4 litri



SPECIFICHE

MINIESCAVATORE

EQUIPAGGIAMENTI

COMFORT

- Sedile Comfort
- Cintura di sicurezza con avvolgitore
- Manuale dell'operatore in italiano
- Presa 12V - 5A
- Faro da lavoro sul braccio
- Sacca attrezzi e pistola ingrassatrice
- Nuovo sistema di apertura delle leve di sicurezza

SICUREZZA

- Blocco meccanico di rotazione
- Protezione TOPS
- Protezione ROPS

OPTIONAL DI SERIE

- Avambraccio, lunghezza 880 mm
- Braccio, lunghezza 1380 mm

IN OPZIONE

- Estensione di garanzia

DIMENSIONI

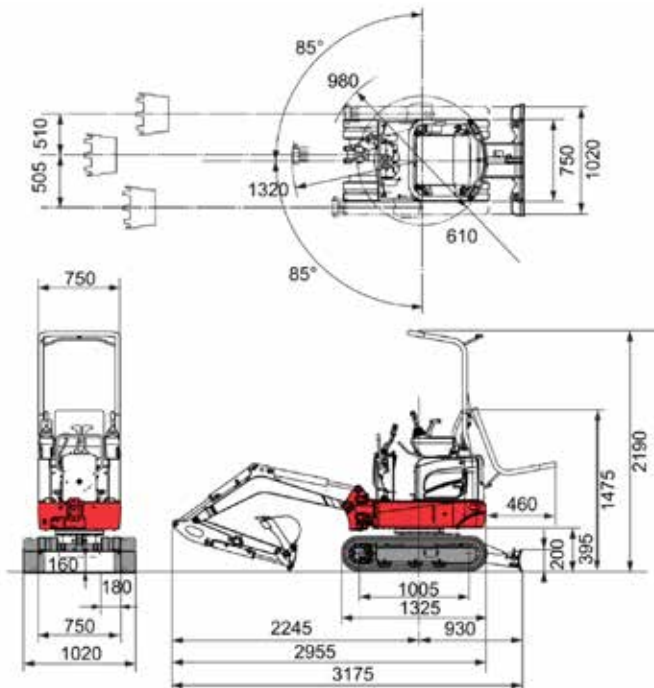
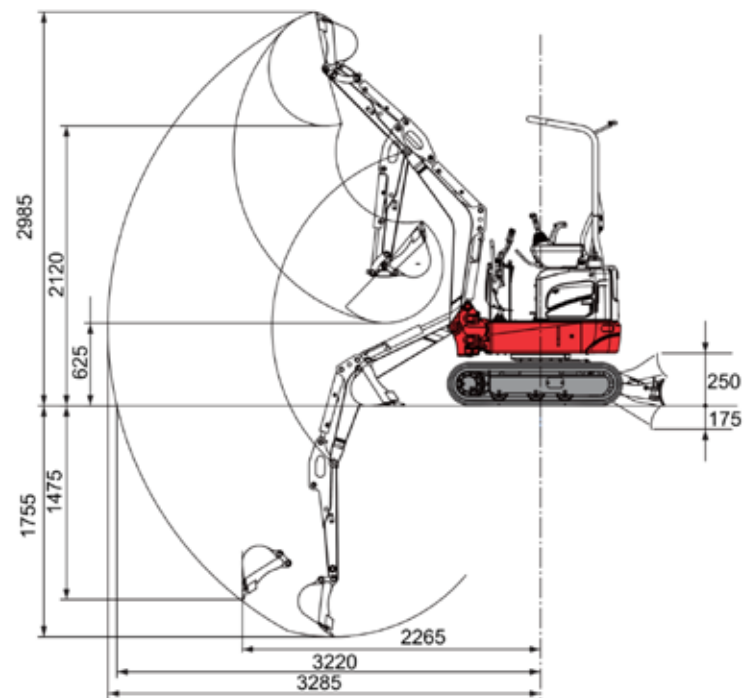


DIAGRAMMA DI SCAVO



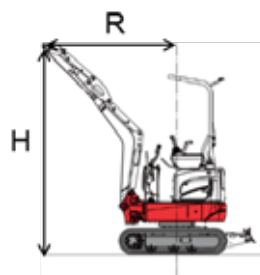
CAPACITÀ DI SOLLEVAMENTO

VERSIONE TETTUCCIO

H. Altezza di sollevamento (m)	Capacità di sollevamento (KG) FRONTALE - LAMA SOLLEVATA					Capacità di sollevamento (KG) LATERALE - LAMA SOLLEVATA					Capacità di sollevamento (KG) LATERALE - LAMA SOLLEVATA				
	R - Raggio di sollevamento (m)					R - Raggio di sollevamento (m)					R - Raggio di sollevamento (m)				
	-					Larghezza cingoli 1.020 mm					Larghezza cingoli 750 mm				
	3 m	2,5 m	2 m	1,5 m	1 m	3 m	2,5 m	2 m	1,5 m	1 m	3 m	2,5 m	2 m	1,5 m	1 m
2,5 m				177*					177*					164	
2 m			161*					161*					124		
1,5 m		147	188*				181	188*				82	127		
1 m		147	212	337			181	259	345*			82	122	196	
0,5 m	114	144	203	309		144	178	250	379		60	78	114	170	
0 (terra) m		141	196	296			175	243	366			75	107	158	
-0,5 m		140	193	295	585		174	240	365	639*		74	105	158	291
-1 m			196	301	606			206*	331*	667*			108	164	307

Note

- I valori sono conformi a ISO 10567
- Un asterisco (*) indica il carico limitato dalla capacità idraulica
- I carichi delle tabelle non superano l'87% della capacità idraulica di sollevamento o il 75% del carico ribaltabile
- La massa del dispositivo di sollevamento dovrà essere dedotta dalla capacità nominale per determinare il carico netto sollevabile





ATTREZZATURE

MINIESCAVATORE

SELEZIONE BENNA

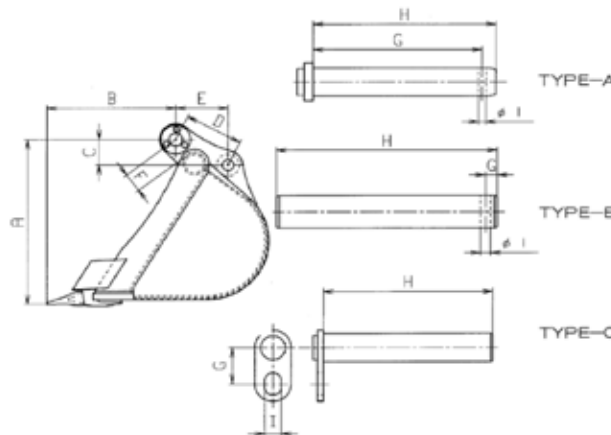
BENNE TB210R		Larghezza	Capacità (l)	BENNE TB210R		Larghezza	Capacità (l)
Attacco Rapido KLAC	Benne scavo	250	12	Attacco Diretto	Benne scavo	200	9
		300	15			250	12
		350	18			300	15
		400	22			350	18
		450	25			400	22
		500	28			450	25
	Benne Pulizia Fossi	600	40		Benne Pulizia Fossi	600	40
		800	54			800	54

Disponibili in:

- attacco diretto
- attacco rapido meccanico

Note

- Dati e specifiche riportati nella tabella sono puramente indicativi e non impegnativi.
- Moltiplicare la densità del materiale da sollevare (kg/m³) per la capacità SAE per ottenere il peso del materiale sollevato con la benna selezionata.



	TB210R
A	233,5 mm
B	345,7 mm
C	54,2 mm
D	91,2 mm
E	73,4 mm
F	42,6 mm
G	10 mm
H	170 mm
I	10 mm
PIN TYPE	B

MARTELLO EPIROC



Modello martello	PREMIUM SB52	
Peso	KG	55
Pressione di esercizio	bar	100 - 150
Frequenza d'impatto	Blows / min	750 - 1.700
Diametro utensile	mm	40
Lunghezza utile dell'utensile	mm	255
Potenza max edr. in ingresso	kW	7
Livello di potenza sonora LwA	dB(A)	117

Ordinabile nelle seguenti configurazioni di attacco

- contropiastra
- attacco diretto
- attacco rapido

Il KIT martello comprende due tubi e due utensili (piramidale e scalpello).





TAKEUCHI

LE NOSTRE MACCHINE



TB210R



TB217R



TB216



TB219



TB23R



TB225



TB230



TB235-2



TB138FR



TB240



TB250-2



TB260



TB153FR



TB370



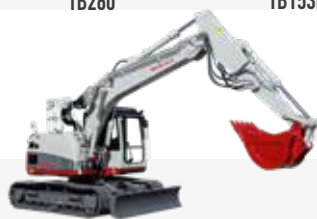
TB280FR



TB290-2



TB2150 HEAVY



TB2150R



TB295W



TL6R



TL8R2



TL10V2



TL12V2



TL12R2



TCR50-2







www.TAKEUCHI-ITALIA.it

MIDI EQUIPMENT S.P.A.

Via Pacinotti, 19 - 37135 Verona - Italia
Tel. +39 045 8230 542 - Fax +39 045 8206 070

Deposito

Via Vittorio Veneto, 66 - 37053 Cerea - Verona
Tel. +39 0442 1908 700 - Fax +39 0442 1908 709

Benché sia stata posta la massima cura per garantire la correttezza dei contenuti di questa brochure al momento della stampa, essa non ha alcuna valore in sede contrattuale. Le illustrazioni e le descrizioni di questa brochure si intendono fornite a titolo indicativo. In linea con la politica di Takeuchi che si prefigge il costante miglioramento dei propri prodotti. Takeuchi si riserva il diritto di modificare in qualsiasi momento le caratteristiche tecniche e le specifiche tecniche delle macchine descritte e illustrate nella presente pubblicazione. È vietata la riproduzione, totale o parziale, della presente brochure senza il previo consenso scritto di Takeuchi.