

TAKEUCHI®

TB2150R



Escavatore cingolato

PESO OPERATIVO

Da 15.420 a 16.150 kg

POTENZA MOTORE

85 kW / 115 cv @ 2.000 rpm



LED Working Lights



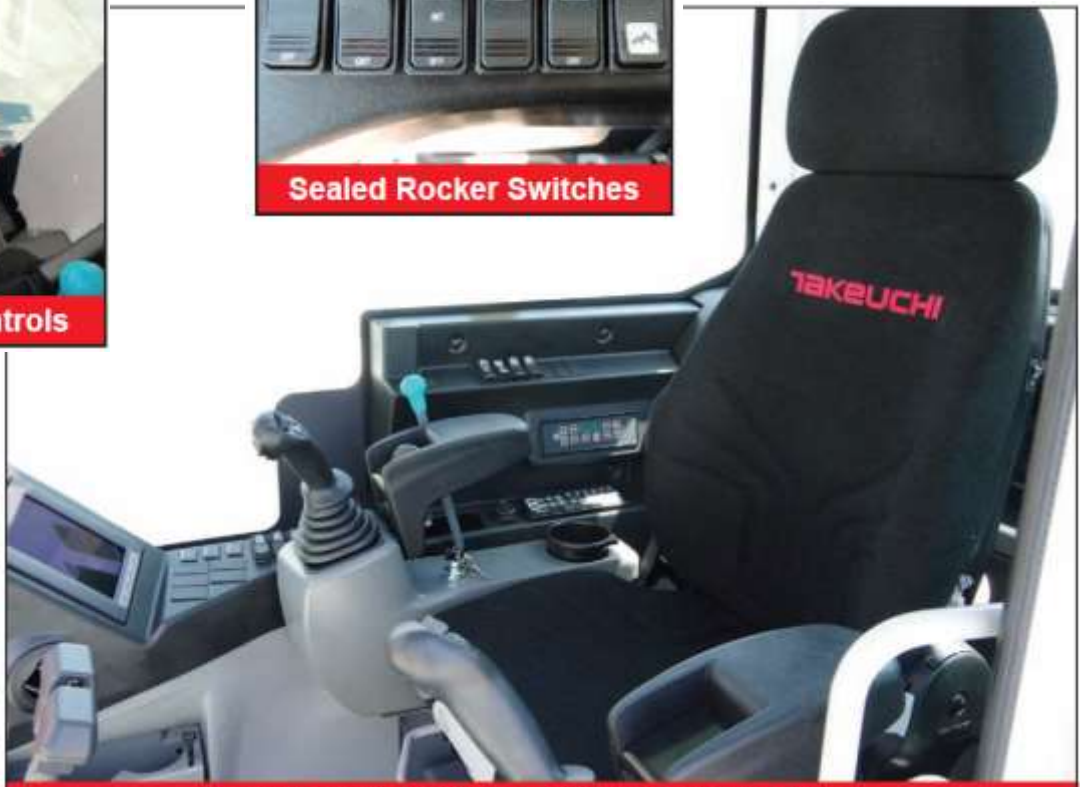
Radio Equipped w/ Bluetooth



Sealed Rocker Switches



Pilot Operated Controls



Spacious Operator's Station with Easy to Reach Controls and Switches.



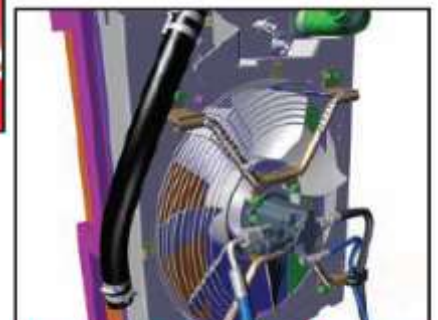
7" Color Display



Rear View Camera



Wraparound Counterweight



Hydraulic Fan Drive for Radiator



Specifiche

MOTORE

Modello.....	DEUTZ TCD3.6L4
Emissioni.....	Stage IV/Tier 4 Final
Tipo.....	4 tempi
Raffreddamento.....	ad acqua, con ventola aspirante
Controllo emissioni.....	DOC + SCR
Iniezione.....	diretta
N° di cilindri.....	4
Alesaggio x corsa.....	98 x 120 mm
Potenza nominale	
ISO 14396, netta.....	85 kW / 115 cv @ 2.000 giri/min
Coppia massima.....	460 Nm @ 1.600 giri/min
Cilindrata.....	3.621 cm ³
Consumo specifico di carburante (65% del carico) ...	218 g/KWh
Tensione di esercizio.....	24 V
Batteria.....	12V - 90 Ah x2
Motorino d'avviamento.....	4,0 kW
Alternatore.....	28V - 2,24 kW

CIRCUITO IDRAULICO

Pompe principali:

Pompa per.....	cingoli, bracci, rotazione, brandeggio, 1° aux
Tipo pompa.....	a doppia mandata a cilindrata variabile
Portata massima.....	112x2 l/min
Taratura della valvola.....	343 bar
Pompa per.....	servocomandi, cambio velocità
Tipo pompa.....	a ingranaggi
Portata massima.....	20 l/min
Taratura della valvola.....	39 bar
Pompa per.....	lama, 2° ausiliario
Tipo pompa.....	a ingranaggi
Portata massima.....	54,8 l/min
Taratura della valvola.....	236 bar
Pompa per.....	ventola motore
Tipo pompa.....	a ingranaggi
Portata massima.....	37,6 l/min

Linee idrauliche

1° impianto ausiliario	
Portata massima.....	112 l/min
Portata massima (High Flow).....	224 l/min
Pressione massima.....	245 bar
Controllo.....	comando proporzionale e ON/OFF
2° impianto ausiliario	
Portata massima.....	54.8 l/min
Pressione massima.....	236 bar
Controllo.....	comando proporzionale e ON/OFF
3° impianto ausiliario per attacco rapido idraulico	
Pressione linea E.....	39 bar
Pressione linea F.....	210 bar
Controllo.....	pedale e grilletto su joystick sinistro
4° impianto ausiliario per attacco rapido idraulico (opzionale)	
Portata massima.....	54.8 l/min
Pressione massima.....	236 bar



	TB2150R	
	MONO-BOOM	2-PICE BOOM
Peso operativo (kg) (cingoli in gomma)	15420	16050
Peso operativo (kg) (cingoli in acciaio)	15520	16150
Pressione al suolo (kPa) (cingoli in gomma)	45.5	47.3
Pressione al suolo (kPa) (cingoli in acciaio)	46.2	48.1

Rotazione

Motore di rotazione idraulico a pistoni assiali. Blocco di rotazione con valvola di blocco con protezione antishock.

Velocità di rotazione..... 11 giri/min

Sottocarro cingolato

Motore di traslazione idraulico a pistoni assiali a portata variabile per ogni cingolo, dotato di due velocità e riduttore epicicloidale.

Freno di stazionamento a dischi multipli in bagno d'olio, con applicazione a molla e rilascio idraulico.

Velocità di traslazione

Bassa/alta (cingoli in gomma).....	2.8 / 5.3 km/h
Bassa/alta (cingoli in acciaio).....	2.6 / 5.0 km/h
Pendenza massima superabile.....	35° (70%)
Forza massima di trazione.....	156.7 kN
Tensione dei cingoli.....	mediante pistone a grasso
Larghezza pattini.....	500 mm
Rulli inferiori / superiori per lato.....	7 / 2

Lama

Larghezza x altezza..... 2.490 x 550 mm

Altri dati

LwA rumorosità esterna.....	99
LpA rumorosità interna.....	75
Livello di vibrazione (EN 12096:1997)	
Mano/braccio.....	< 2,5 m/s ²
Corpo.....	< 0,5 m/s ²

CAPACITA'

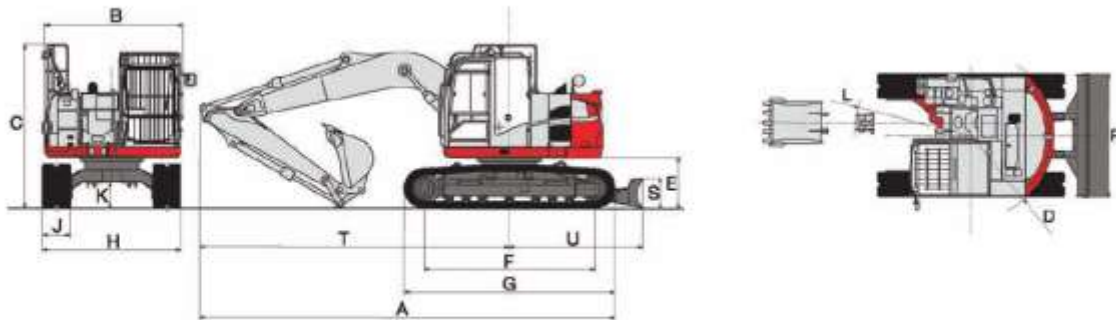
Serbatoio carburante.....	221 litri
Sistema idraulico.....	131 litri
Serbatoio idraulico.....	102 litri
Olio motore (riempimento).....	10 litri
Refrigerante motore.....	27 litri
Riduttori finali (per lato).....	2,1 litri
Riduttore di rotazione.....	5,3 litri
Serbatoio AdBlue®.....	20 litri



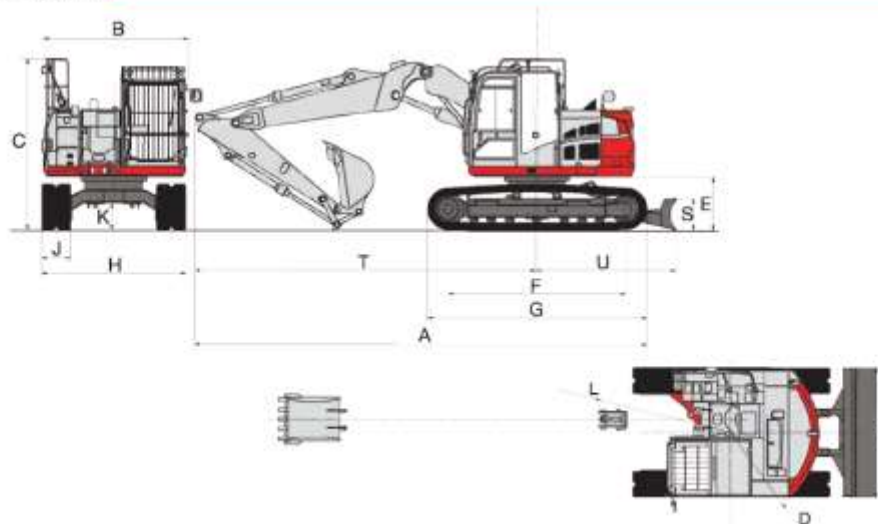
Specifiche

DIMENSIONI

Mono-Boom



2-Piece Boom

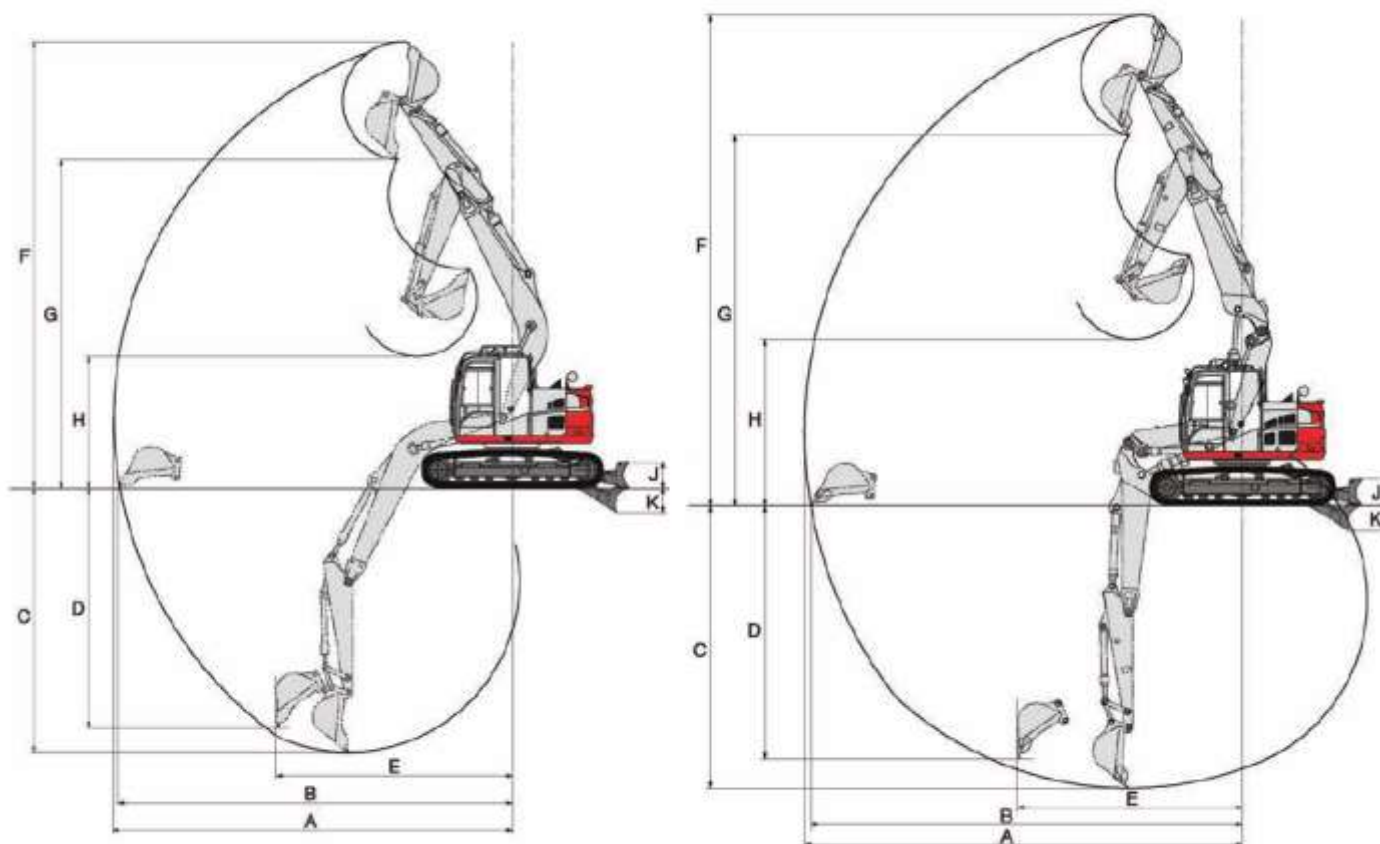


DIMENSIONI		TB2150R	
		CINGOLI IN GOMMA	CINGOLI IN ACCIAIO
A	Lunghezza totale - Mono Boom (mm) Lunghezza totale - 2 Piece Boom (mm)	7490	7470 7785
B	Larghezza struttura superiore (mm)	2500	
C	Altezza totale (mm)	2960	2950
D	Raggio di rotazione posteriore (mm)	1700	
E	Altezza minima da terra della cabina (mm)	930	900
F	Lunghezza del cingolo a terra (mm)	3080	3045
G	Lunghezza totale cingoli (mm)	3795	3750
H	Larghezza cingoli (mm)	2490	
J	Larghezza soles cingoli (mm)	500	
K	Luce libera da terra (mm)	475	445
L	Raggio minimo di lavoro dell'attrezzatura - Mono Boom (mm) Raggio minimo di lavoro dell'attrezzatura - 2 Piece Boom (mm)	2360 2590	
R	Larghezza della lama dozer (mm)	2490	
S	Altezza della lama dozer (mm)	550	
T	Distanza anteriore dall'asse di rotazione (mm)	5580	
U	Distanza tra la lama dozer e l'asse di rotazione (mm)	2395	
	Lunghezza braccio medio standard (mm)	2320	

§ DIAGRAMMA DI SCAVO

Mono-Boom

2-Piece Boom



DIMENSIONI OPERATIVE	TB2150R	
	CINGOLI IN GOMMA	CINGOLI IN ACCIAIO
A Sbraccio massimo - Mono Boom (mm)	8330	
Sbraccio massimo - 2 Piece Boom (mm)	8860	
B Sbraccio massimo al livello del suolo - Mono Boom (mm)	8195	
Sbraccio massimo al livello del suolo - 2 Piece Boom (mm)	8730	
C Profondità massima di scavo - Mono Boom (mm)	5500	5530
Profondità massima di scavo - 2 Piece Boom (mm)	5720	5750
D Profondità massima di scavo verticale - Mono Boom (mm)	4995	5025
Profondità massima di scavo verticale - 2 Piece Boom (mm)	5130	5160
E Sbraccio alla profondità massima di scavo verticale - Mono Boom (mm)	4915	
Sbraccio alla profondità massima di scavo verticale - 2 Piece Boom (mm)	4545	
F Altezza massima del tagliente - Mono Boom (mm)	9300	9270
Altezza massima del tagliente - 2 Piece Boom (mm)	9925	9895
G Altezza massima di scarico - Mono Boom (mm)	6845	6815
Altezza massima di scarico - 2 Piece Boom (mm)	7490	7460
H Altezza di scarico minima - Mono Boom (mm)	2750	2720
Altezza di scarico minima - 2 Piece Boom (mm)	3360	3330
J Elevazione massima della lama dozer - Mono Boom (mm)	540	510
Elevazione massima della lama dozer - 2 Piece Boom (mm)	540	510
K Abbassamento massimo della lama dozer - Mono Boom (mm)	515	545
Abbassamento massimo della lama dozer - 2 Piece Boom (mm)	515	545



Specifiche

8 SELEZIONE BENNA

Larghezza benna	Capacità SAE	Funzione (denti)	Peso della benna
400 mm	0,171 m ³	Scavo (3)	170 kg
500 mm	0,235 m ³	Scavo (3)	190 kg
600 mm	0,300 m ³	Scavo (4)	210 kg
700 mm	0,368 m ³	Scavo (4)	230 kg
800 mm	0,438 m ³	Scavo (5)	250 kg
900 mm	0,510 m ³	Scavo (5)	270 kg
1.000 mm	0,584 m ³	Scavo (5)	295 kg
1.100 mm	0,657 m ³	Scavo (5)	315 kg
1.200 mm	0,730 m ³	Scavo (6)	335 kg
1.300 mm	0,810 m ³	Scavo (6)	355 kg
1.200 mm	0,367 m ³	Pulizia scarpate	218 kg
1.400 mm	0,436 m ³	Pulizia scarpate	251 kg
1.600 mm	0,504 m ³	Pulizia scarpate	283 kg
1.800 mm	0,573 m ³	Pulizia scarpate	315 kg
2.000 mm	0,641 m ³	Pulizia scarpate	348 kg

Disponibili in:

- >> attacco diretto
- >> attacco rapido meccanico
- >> attacco rapido idraulico.

Note:

1. Dati e specifiche riportati nella tabella sono puramente indicativi e non impegnativi.
2. Moltiplicare la densità del materiale da sollevare (kg/m³) per la capacità SAE per ottenere il peso del materiale sollevato con la benna selezionata.

† MARTELLO TK950

Modello martello	TK950	
Peso	Kg	910
Portata di olio	l/min	100-130
Pressione operativa	Bar	130
Contropressione	Bar	25
Diametro Utensile	mm	102
Altezza	mm	1830
Larghezza minima	mm	280
Frequenza (circa)	c/min	900
Energia	joule	1600



Ordinabile nelle seguenti configurazioni di attacco:

- ◆ contropiastra;
- ◆ attacco diretto;
- ◆ attacco rapido.

Il kit martello comprende due tubi e due utensili (tipo conico e tipo scalpello).

EQUIPAGGIAMENTI

Motore

- Filtro dell'aria a due elementi
- Filtro e pre-filtro gasolio con separatore dell'acqua
- Pompa di travaso gasolio
- Cinghia di distribuzione con tensionatore automatico

Sistema idraulico

- Comandi proporzionali sistema ausiliario
- Olio idraulico Takeuchi 46 Long Life
- Sfiato serbatoio idraulico per rilascio pressione residua
- Sistema High Flow sul 1° impianto ausiliario
- Cilindri amortizzati del BOOM e dell' ARM
- Modalità di selezione POWER
- Modalità di selezione AUTO TANK del sistema ausiliario per lo scarico diretto dell'olio nel serbatoio
- Controllo idraulico della ventola di raffreddamento

Strumentazione e controllo

- Computer di bordo con schermo LCD a colori da 7 pollici, 3 regolazioni e memorizzazioni disponibili della portata idraulica e della pressione delle linee ausiliarie (1°, 2° e 4°)
- Spia di controllo e allarme per le seguenti funzioni: preriscaldamento, pressione dell'olio motore, surriscaldamento motore, carica batteria, intasamento del filtro dell'aria, presenza acqua di pre-filtro gasolio, contaore
- Retrocamera posteriore
- Controllo pressione impianto

EQUIPAGGIAMENTI IN OPZIONE

- Cingoli in gomma (senza sovrapprezzo)
- Cingoli Geogrip (su ordinazione)

Sicurezza

- Dispositivo di blocco della rotazione e dei comandi
- Spegnimento motore con tasto di emergenza
- Accumulatore di pressione per riporre l'attrezzatura in caso di arresto del motore
- Griglie di protezione superiore cabina FOPS LEVEL II (ISO 3449, caduta di oggetti)
- Protezione TOPS (ISO 12117, rovesciamento laterale)
- Protezione ROPS (ISO 3471 ribaltamento)
- Allarme di traslazione
- Dispositivo anticaduta del braccio per la movimentazione dei carichi sospesi (valvola di sicurezza braccio sollevamento + valvola sicurezza braccio scavo + allarme sovraccarico attivabile)

Cabina

- Riscaldamento e aria condizionata
- Presa elettrica da 12V / 24V
- Filtro antipolvere in cabina
- Sedile Deluxe, riscaldabile con ammortizzatore ad aria, inclinabile e regolabile in altezza
- Appoggia testa e polsi regolabili
- Pavimento antisdrucchiolo lavabile
- Cintura di sicurezza con avvolgitore
- Finestrino anteriore basso removibile, con punto di aggancio in cabina
- Finestrino anteriore alto rialzabile

- Finestrino superiore con vetro colorato e tenda parasole
- Porta che può mantenere la posizione aperta
- Tergicristallo intermittente e lavavetro sul finestrino anteriore
- Parapioggia
- Radio AM/FM/MP3/Bluetooth con AUX IN
- Accendisigari e posacenere
- Porta bevande riscaldato/raffreddato
- Specchi retrovisori
- Deceleratore automatico o manuale
- Modo di funzionamento a scatto per attrezzatura
- Minipresa per lampeggiante su tettuccio con comando in cabina
- Claxson
- Cassetto porta-attrezzi
- Manuale dell'operatore in italiano
- Comando idraulico per il movimento lama dozer
- Pacchetto standard luci:
 - 2 fari LED alti fronte cabina
 - 1 faro LED basso fronte cabina
 - 2 fari LED sul BOOM
 - 2 fari LED laterali
- Sacca con 20 attrezzi
- Pistola ingrassatrice

Attrezzature

- Lama dozer flottante
- Cingoli in acciaio
- Modalità AUTO TANK sistema ausiliario

- Estensione di garanzia fino a 3 anni / 36 mesi

TB2150R

TAKEUCHI®

100% AFFIDABILITA' GIAPPONESE



MIDI EQUIPMENT SPA

Sede legale Via Pacinotti 19 - 37135 Verona Italia

T +39 045 8230542 - **F** +39 045 8206070

Visita il sito: www.takeuchi-italia.it

Benché sia stata posta la massima cura per garantire la correttezza dei contenuti di questa brochure al momento della stampa, essa non ha alcun valore in sede contrattuale. Le illustrazioni e le descrizioni di questa brochure si intendono fornite a titolo indicativo. In linea con la politica di Takeuchi che si prefigge il costante miglioramento dei propri prodotti, Takeuchi si riserva il diritto di modificare in qualsiasi momento le caratteristiche tecniche e le specifiche tecniche delle macchine descritte e illustrate nella presente pubblicazione. È vietata la riproduzione, totale o parziale, della presente brochure senza il previo consenso scritto di Takeuchi.