

**TAKEUCHI®**

***TB2150***

***TB2150  
HEAVY***



**Escavatore cingolato**

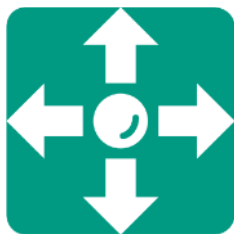
**PESO OPERATIVO**

TB2150: 15.300 kg

TB2150 Heavy: 15.800 kg

**POTENZA MOTORE**

85 kW / 115 cv @ 2.000 rpm



# A primo sguardo



Altezza massima di scarico: 6,2 m  
Profondità di scavo verticale: 4,6 m  
Larghezza carro 2,5 m



Regolazione portata linea ausiliaria  
Comandi proporzionali  
Linea per attacco rapido benna



2 linee idrauliche: 1°: 224 l/min con HIGH FLOW; 2°: 55 l/min • Selezionatore martello/pinza • Funzionamento a scatto



Doppio filtro gasolio e filtro aria  
Pompa travaso gasolio



Prodotto e assemblato in Giappone



Motore DEUTZ da 85 kW con sistema SCR

È l'escavatore della gamma 15 tonnellate più compatto disponibile sul mercato. Brandeggio e ingombro ridotto di soli 2490x3600mm offrono un'accessibilità senza rivali nei cantieri e nelle zone edili.

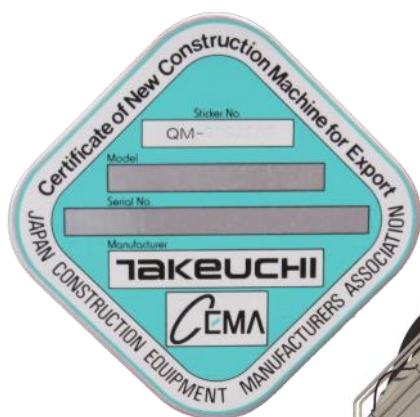
Il nuovo TB2150 combina insieme tutte le caratteristiche che distinguono un escavatore Takeuchi da un altro escavatore: un'idraulica morbida come su nessun'altra macchina al mondo, la potenza e un costo operativo ridotto.

Pur essendo una macchina di grandi dimensioni il TB2150 gode dei precisi comandi idraulici proporzionali, spesso necessari per applicazioni critiche e lavori di bonifica.

Il TB2150 è frutto del continuo impegno di Takeuchi allo sviluppo delle macchine per migliorare prestazioni e cicli di lavoro, comfort per l'operatore e impatto ambientale.

- Nuovo modello
- Nuovo motore Stage 4
- Senza filtro DPF
- Risparmio carburante
- Nuova versione HEAVY
- Sistema di brandeggio
- Fari a LED
- Nuovo computer di bordo 7"
- Lama dozer flottante

**Made in  
Japan**



**Con una reputazione di affidabilità,  
la qualità costruttiva giapponese fa la differenza**



# Prestazioni

## Massima flessibilità del braccio con brandeggio

Takeuchi realizza da più di dieci anni il braccio con brandeggio sui suoi escavatori da 150 quintali, adottando una soluzione irrinunciabile su tutti i mini escavatori. È fondamentale per lavorare in spazi stretti con la massima versatilità senza dover costantemente riposizionare la macchina. Inoltre permette di scavare accanto alla macchina come nessun'altro escavatore a braccio fisso può fare.

## Sistema ausiliario avanzato con High Flow

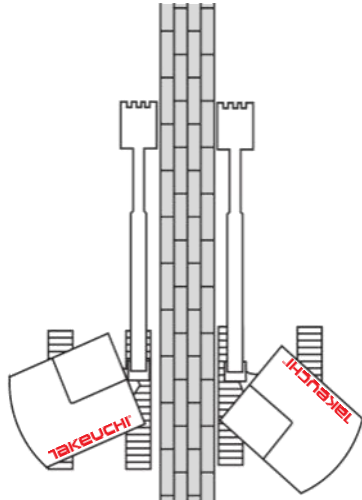
La portata dell'olio idraulico della macchina è di 224 l/min, ideale anche per le attrezzature più difficili come decespugliatori, triciatrici ecc. Gli accorgimenti del sistema idraulico della versione Heavy, rendono la macchina ideale per l'uso con attrezzature speciali per l'uso forestale come processori ecc. Ora i tubi per le attrezzature per lo scavo come i tilt rotator e per lo sgancio rapido idraulico sono posti all'estremità del braccio per una migliore protezione e quindi una maggiore affidabilità.



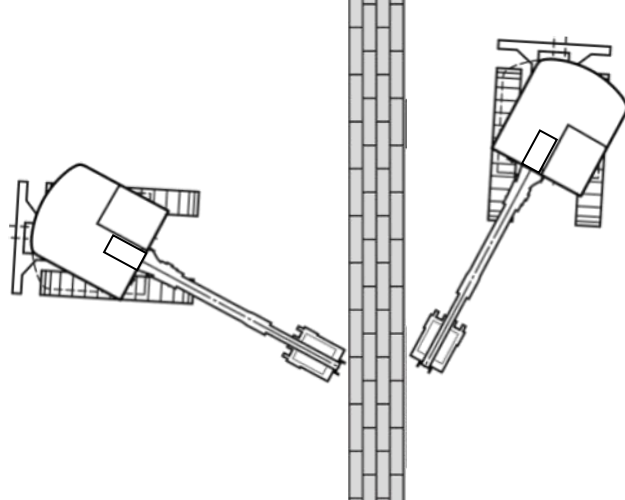
## PER FARE QUELLO CHE UN ESCAVATORE CON BRACCIO FISSO NON PUO' FARE

A partire dalle conoscenze e dall'esperienza sui mini escavatori, Takeuchi da vent'anni realizza un escavatore da 160 quintali con il brandeggio. Il braccio brandeggiabile è diventato ormai da anni una caratteristica standard per i mini escavatori, considerato fondamentale con vantaggi molto importanti come visibilità e capacità di scavo nello stretto. L'applicare questa tecnologia su un escavatore di queste

dimensioni rende il TB2150 una macchina che non ha eguali sul mercato mettendo insieme la capacità di lavorare nello stretto di un escavatore da 100 quintali, con la forza e la capacità di un 160 quintali e oltre. Tra le caratteristiche chiave anche lo sbraccio maggiore a parità di lunghezza di avambraccio; questo aspetto è sempre più richiesto per gli usi e le applicazioni forestali della macchina.



**TB2150: ESCAVATORE  
CON BRANDEGGIO**



**ESCAVATORE CON IL  
BRACCIO FISSO**





# Comfort

Interni realizzati con comfort e stile automotive. Griglie di protezione parte superiore cabina, con certificazione FOPS Livello II, offrono la protezione necessaria in caso di caduta di grossi massi, alberi, ecc. Sono disponibili a magazzino le griglie frontali FOPS Livello II, indicate per lavori forestali e per demolizione.





### Cabina

Una cabina molto confortevole isolata minimizza le vibrazioni e i livelli di rumore all'interno per conferire il maggior comfort possibile agli operatori. Poggiatesta e braccioli regolabili per trovare la posizione di lavoro migliore.

### Linea per attacco rapido idraulico

Una delle principali differenze tra le macchine Takeuchi e i concorrenti è l'attenzione per l'attacco rapido idraulico. A partire dalle macchine da 15 quintali Takeuchi mette a disposizione di serie l'attacco rapido idraulico. Per lo sgancio rapido idraulico dell'attrezzatura premere insieme comando a pedale (A) e grilletto su joystick sinistro (B).



# Comfort



Ampio tettuccio trasparente con parasole.



Vetro laterale porta con apertura scorrevole.



Aria condizionata con pannello di controllo in stile automotive.



Fari di lavoro per lavorare in tutte le condizioni operative, con:

- 2 fari laterali a destra e a sinistra. Per la massima visibilità e sicurezza nei lavori su strada durante la rotazione.
- Faro sul braccio scavo;
- 2 fari sulla cabina.



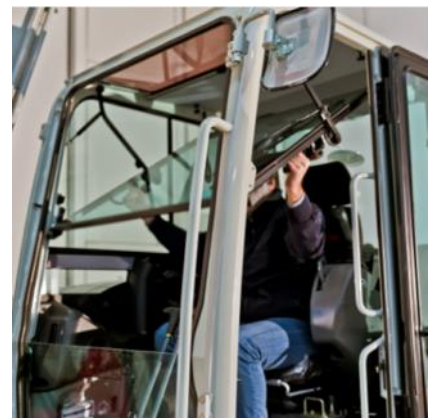
Valvole di sicurezza anticaduta su braccio e avambraccio con allarme di sollevamento. Riferimento sul certificato di omologazione della macchina.



Porta bevande con riscaldamento o raffreddamento integrato con la rotazione della ghiera è possibile regolare la temperatura.



Radio con AUX-IN pulibile con un colpo di spugna, resistente a polvere e acqua.



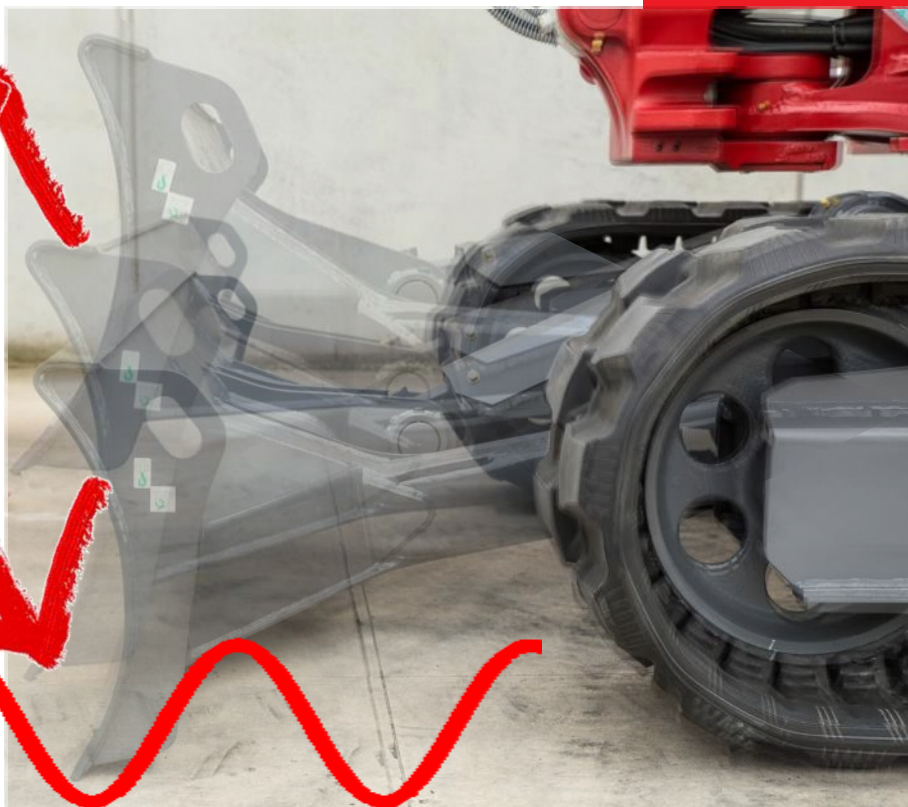
Vetro frontale apribile a scomparsa. Vetro inferiore removibile con supporto dietro al sedile.



## Lama con modalità flottante

Rende più veloci i lavori di livellamento del terreno, aumentando la produttività. Attivabile con il pulsante posto sopra la leva della lama dozer.

Accessorio di serie.



Sedile pneumatico per versione Heavy.



Controlli proporzionali per il controllo preciso delle attrezzature.



Griglia superiore cabina standard livello FOPS 2. Griglie frontali disponibili in opzione.



Minimo automatico per risparmio carburante, modalità power per 15% in più di potenza e modalità montagna per l'uso in quota della macchina.



Radiatore side-by-side ad alta capacità, con sistema per ridurre le dispersioni energetiche.



Lama dozer rinforzata e sovradimensionata come da filosofia Takeuchi.



# Comfort



## Completo controllo della macchina

Nuovo schermo 7 pollici con indicazione temperatura refrigerante motore, carico motore, temperatura olio idraulico, livello carburante, livello AdBlue®.

## Schermo ad alta risoluzione con trattamento antiriflesso

Retrocamera posteriore



## Sistema di controllo e selezione rapida quantità di olio del sistema ausiliario

Tramite il computer di bordo è possibile aumentare o diminuire la quantità di olio al sistema ausiliario.

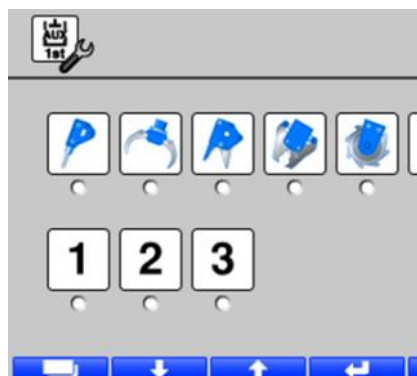
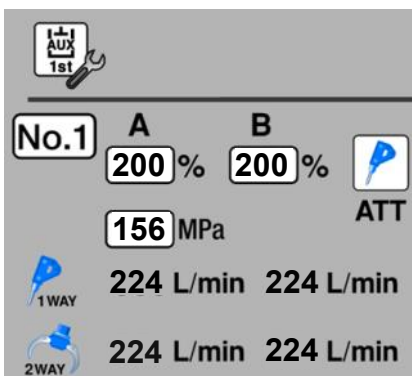
È possibile memorizzare fino a tre configurazioni, richiamabili rapidamente dal menu iniziale.

Ad ogni impostazione è possibile associare un simbolo a scelta tra 6 attrezzi o un numero da 1 a 3.

Le configurazioni memorizzate sono richiamabili rapidamente dal menu iniziale premendo il tasto AUX dal menu iniziale.

Su TB2150 Heavy è possibile variare anche la pressione del primo ausiliario per impieghi speciali.

Attenzione: la pressione è legata alla portata dell'impianto.



**Rende semplici  
anche i lavori  
più difficili**





# Funzionamento

N° impianto	Regolazione	Portata	Pressione
1° ausiliario con HIGH FLOW	200%	224 l/min	245 bar
1° ausiliario	100%	112 l/min	245 bar
2° ausiliario	-	55 l/min	236 bar

## High Flow

Sistema di aumento della portata della prima linea ausiliaria con regolazione del flusso nel computer di bordo sopra il 100%.

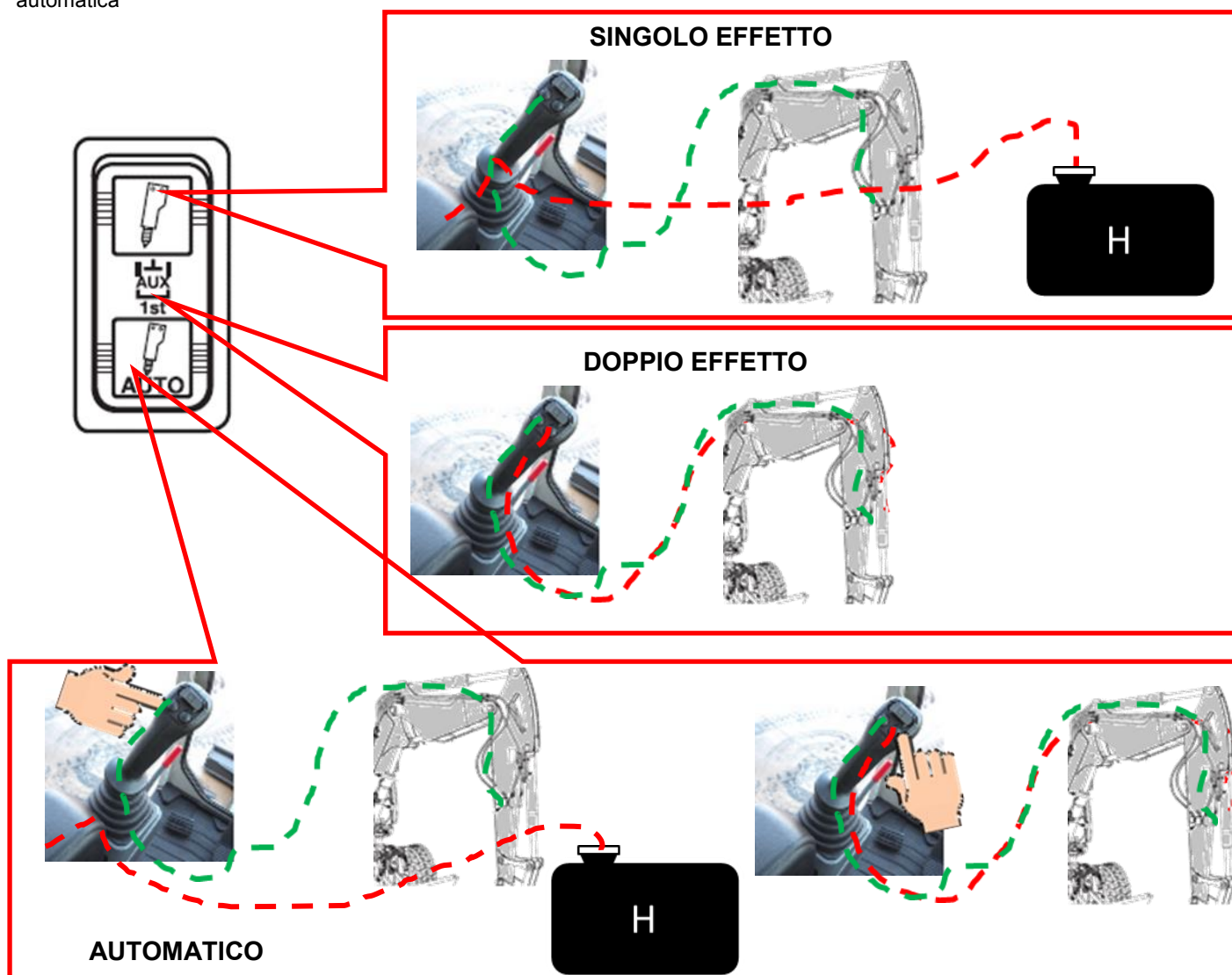
### Per TB2150 HEAVY

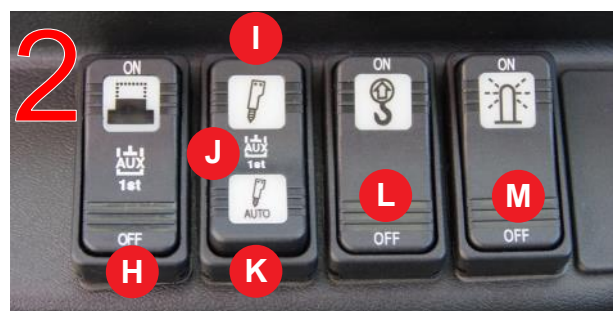
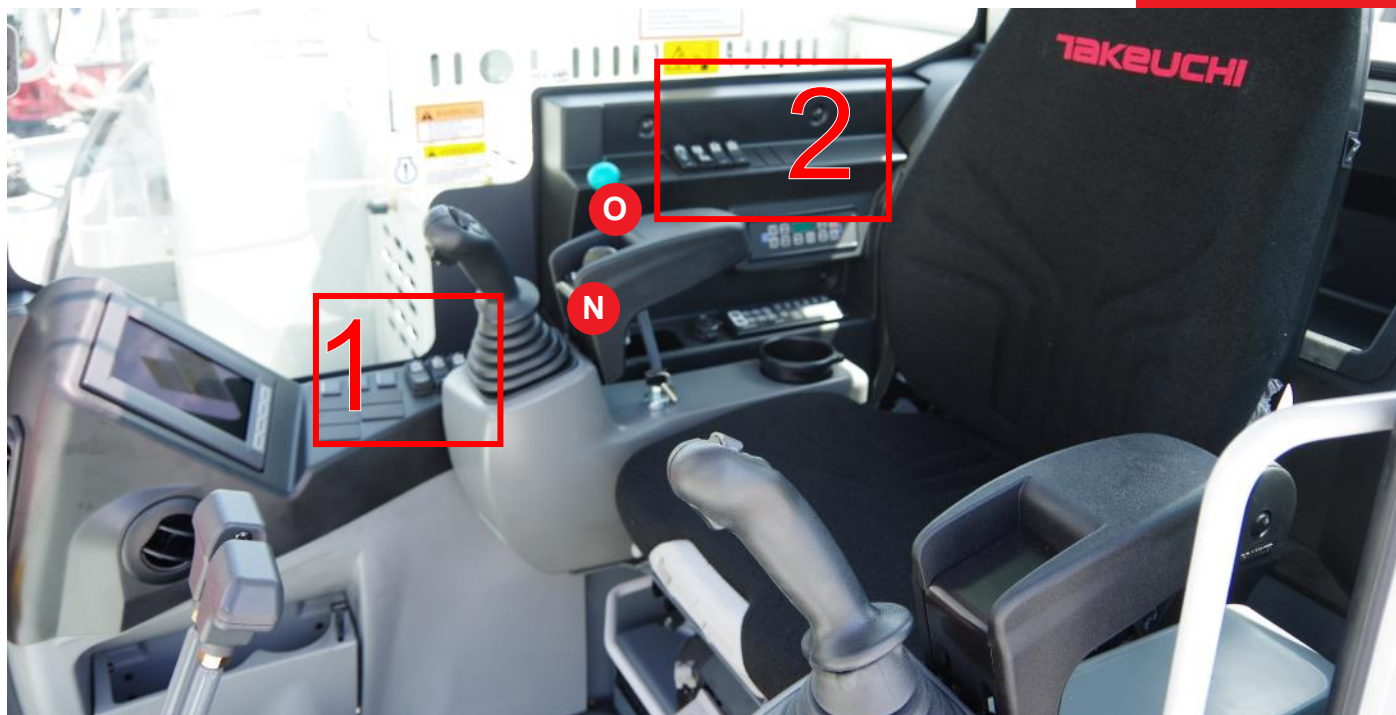
#### Regolazione della pressione 1° ausiliario

Dal computer di bordo è possibile cambiare anche la pressione del primo ausiliario per adattare meglio la macchina ad attrezzature speciali.

#### Auto Tank

Con un pulsante in cabina è possibile passare da singolo effetto a doppio effetto. Inoltre è possibile impostare una modalità automatica





## Pulsantiera n. 1

- A. Pulsante per la decristallizzazione del modulo AdBlue®, da premere quando il simbolo corrispondente appare nel quadro strumenti.
- B. Interruttore per l'accensione dei fari di lavoro.
- C. Interruttore tergilcristalli.
- D. Liquido lavacrystalli.
- E. Con l'interruttore per la decelerazione automatica su ON la velocità del motore si riduce automaticamente 4 secondi dopo che le leve di comando vengono impostate sulla posizione neutra, per diminuire il consumo di carburante. Muovendo le leve di comando riporterà la velocità motore al valore precedente.
- F. Pulsante per ottenere la potenza massima dal motore. Da utilizzare per i lavori più gravosi. La modalità normale di funzionamento (POWER OFF) riduce i consumi del 12% con un aumento dei tempi ciclo del 5%.
- G. Utilizzare in caso di lavori in alta montagna per ridurre il carico del motore dovuto alla pompa idraulica. Nel caso di lavori in alta montagna la potenza del motore si riduce a causa dell'aria più rarefatta, premendo l'interruttore il funzionamento delle unità idrauliche viene regolato per le nuove condizioni operative.

## Pulsantiera n. 2

- H. Interruttore funzionamento a scatto del 1° impianto ausiliario, su ON la portata di olio è attivata/disattivata con un solo click sul pulsante A del joystick. Ideale per l'uso con attrezzature con motore interno come trincia e frese a funzionamento continuo.
- I. Pulsante Auto-Tank\*: flusso 1° ausiliario a singolo effetto (martello ecc.)
- J. Pulsante Auto-Tank\*: flusso 1° ausiliario a doppio effetto (pinze ecc.)
- K. Pulsante Auto-Tank\*: flusso 1° ausiliario tubo 1 a singolo effetto con scarico libero a serbatoio, tubo 2 con funzionamento a doppio effetto (attrezzature speciali, attrezzature forestali ecc.)
- L. Attivazione del dispositivo di segnalazione sovraccarico per il sollevamento dei carichi.
- M. Comando minipresa lampeggiante cabina.
- N. Acceleratore a potenziamento.
- O. Comando lama dozer con pulsante per modalità flottante integrato.

\*: solo TB2150 Heavy.



# Manutenzione





## Interventi semplificati

Facile accesso a tutte le parti della macchina. I vani di ispezione e vani porta attrezzi sono protetti da serratura sul camminamento superiore contro gli atti vandalici.

Le porte per il controllo dell'idraulica sono facilmente accessibili del vano di ispezione superiore, tutte le superfici sono ricoperte di superfici antiscivolo. L'accessibilità nel vano motore è massima con l'ampio cofano.

## Facile manutenzione

I filtri gasolio sono posizionati nel vano anteriore destro, accanto si trova la pompa travaso gasolio con arresto automatico quando il serbatoio è pieno.

La manutenzione e le ispezioni giornaliere sono operabili da terra ad altezza d'uomo.





# Affidabilità

## Sistema idraulico

Takeuchi utilizza un olio idraulico Long life con sostituzione prevista ogni 4.000 ore macchina. Il sistema è progettato per la massima affidabilità della raffinata idraulica Takeuchi con un filtro di ritorno olio idraulico ad alta capacità di filtrazione, posto all'interno del serbatoio.

## Garanzia Estesa

È possibile scegliere tra vari programmi per proteggere il vostro investimento e ridurre i costi di gestione nel tempo (in opzione).







# Specifiche

## **MOTORE**

Modello .....	DEUTZ TCD3.6L4
Emissioni .....	Stage IV/Tier 4 Final
Tipo .....	4 tempi
Raffreddamento .....	ad acqua, con ventola aspirante
Controllo emissioni .....	Turbo, SCR
Iniezione .....	diretta
N° di cilindri .....	4
Alesaggio x corsa .....	98 x 120 mm
Potenza nominale	
ISO 14396, netta .....	85 kW / 115 cv @ 2.000 giri/min
Coppia massima .....	460 Nm @ 1.600 giri/min
Cilindrata .....	3.621 cm <sup>3</sup>
Consumo specifico di carburante (65% del carico) .....	14,2 l/h
Tensione di esercizio .....	24 V
Batteria .....	2 x 72 Ah
Motorino d'avviamento .....	4,0 kW
Alternatore .....	2,24 kW

## **CIRCUITO IDRAULICO**

Pompe principali:	
Pompa per .....	cingoli, bracci, rotazione, brandeggio, 1° aux
Tipo pompa .....	a doppia mandata a cilindrata variabile
Portata massima .....	112x2 l/min
Taratura della valvola .....	343 bar
Pompa per .....	servocomandi, cambio velocità
Tipo pompa .....	a ingranaggi
Portata massima .....	20 l/min
Taratura della valvola .....	39 bar
Pompa per .....	lama, 2° ausiliario
Tipo pompa .....	a ingranaggi
Portata massima .....	54,8 l/min
Taratura della valvola .....	236 bar
Pompa per .....	ventola motore
Tipo pompa .....	a ingranaggi
Portata massima .....	37,6 l/min
Taratura della valvola .....	236 bar

## **Linee idrauliche**

1° impianto ausiliario	
Portata massima .....	224 l/min
Pressione massima .....	245 bar
Controllo .....	comando proporzionale e ON/OFF
2° impianto ausiliario	
Portata massima .....	55 l/min
Pressione massima .....	236 bar
Controllo .....	comando proporzionale e ON/OFF
3° impianto ausiliario per attacco rapido idraulico	
Pressione linea E .....	39 bar
Pressione linea F .....	236 bar
Controllo .....	pedale e grilletto su joystick sinistro

## **PRESTAZIONI OPERATIVE**

	TB2150		TB2150 HEAVY	
	GOMMA	ACCIAIO	GOMMA	ACCIAIO
Peso operativo (kg)				
Avambraccio 2,32 m	15.150	15.250	15.650	15.750
Avambraccio 2,57 m	15.200	15.300	15.700	15.800
Pressione al suolo (kPa)	47,1	47,1	48	48

### **Rotazione**

Motore di rotazione idraulico a pistoni assiali. Blocco di rotazione con valvola di blocco con protezione antishock.  
Velocità di rotazione..... 10,8 giri/min

### **Sottocarro cingolato**

Motore di traslazione idraulico a pistoni assiali a portata variabile per ogni cingolo, dotato di due velocità e riduttore epicicloidale. Freno di stazionamento a dischi multipli in bagno d'olio, con applicazione a molla e rilascio idraulico.  
Velocità di traslazione

Bassa/alta .....	3,1 / 5,5 km/h
Pendenza massima superabile .....	35° (70%)
Forza massima di trazione .....	145 kN
Tensione dei cingoli .....	mediante pistone di lubrificazione
Larghezza pattini .....	500 mm
Rulli inferiori / superiori per lato .....	7 / 1

### **Lama**

Larghezza x altezza .....

2.490 x 550 mm
----------------

### **Altri dati**

LwA rumorosità esterna .....	98
LpA rumorosità interna .....	76
Livello di vibrazione (EN 12096:1997)	
Mano/braccio .....	< 2,5 m/s <sup>2</sup>
Corpo .....	< 0,5 m/s <sup>2</sup>

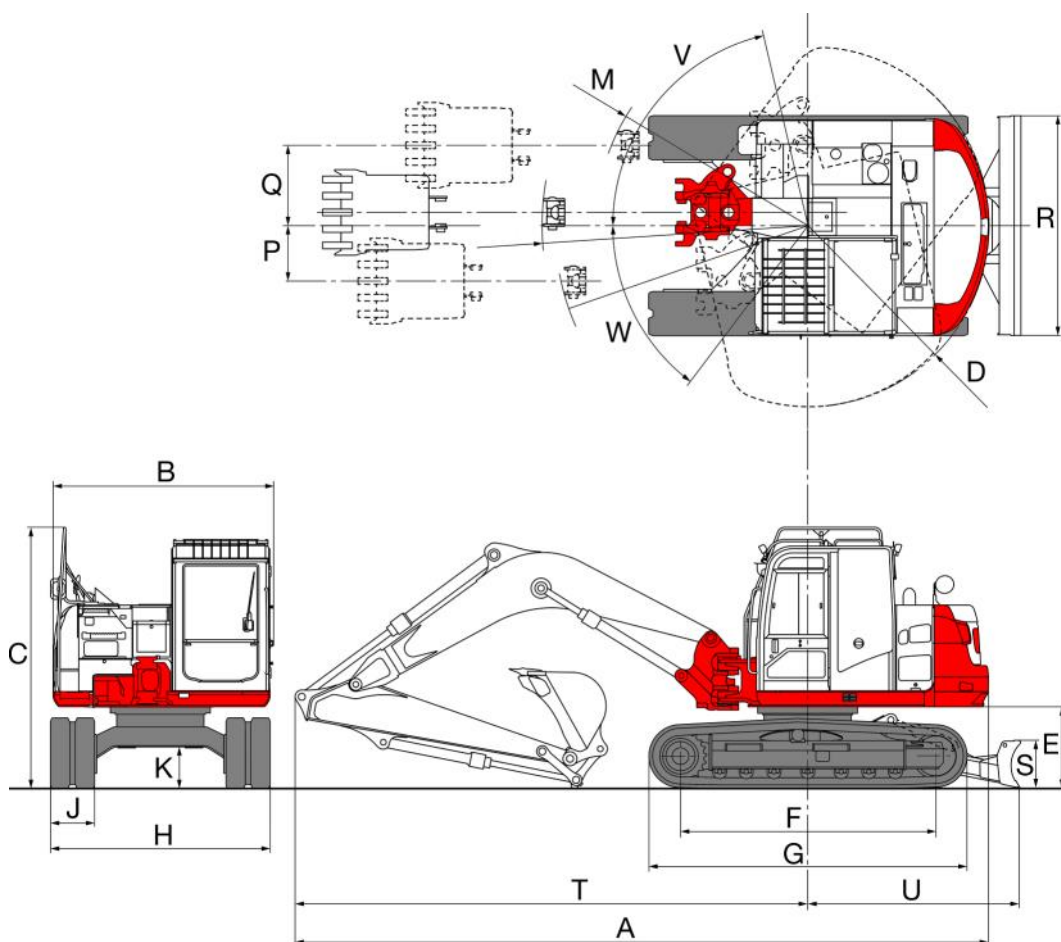
### **CAPACITA'**

Serbatoio carburante .....	278 litri
Sistema idraulico .....	248 litri
Serbatoio idraulico .....	107 litri
Olio motore (riempimento) .....	10 litri
Refrigerante motore .....	20 litri
Riduttori finali (per lato) .....	2,1 litri
Riduttore di rotazione .....	5,3 litri
Serbatoio AdBlue® .....	20 litri



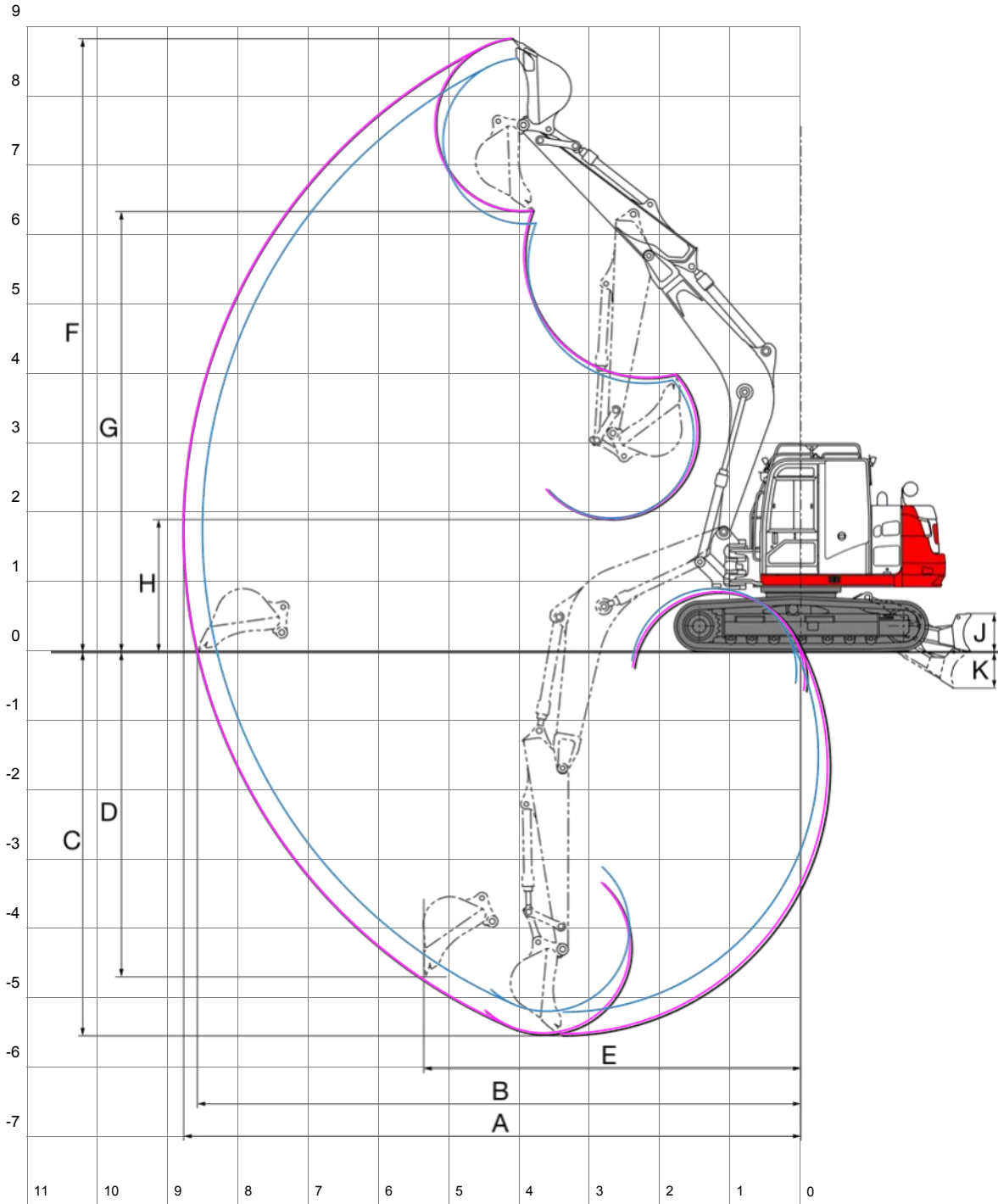
# Specifiche

## DIMENSIONI



	TB2150		TB2150 HEAVY	
	2,32 m	2,57 m	2,32 m	2,57 m
Lunghezza avambraccio				
A Lunghezza totale	7775	7810	7825	7860
B Larghezza struttura superiore	2500	2500	2500	2500
C Altezza totale	2950	2950	2950	2950
D Raggio di rotazione posteriore	2000	2000	2075	2075
E Altezza minima da terra della cabina	900	900	900	900
F Lunghezza del cingolo a terra	2875	2875	2875	2875
G Lunghezza totale cingoli	3580	3580	3580	3580
H Larghezza cingoli	2490	2490	2490	2490
J Larghezza soles cingoli	500	500	500	500
K Luce libera da terra	445	445	445	445
L Raggio minimo di lavoro dell'attrezzatura	2965	3015	2965	3015
M Raggio minimo di lavoro dell'attrezzatura a massimo brandeggio	2360	2405	2360	2405
P Distanza disallineamento della benna a sinistra	630	630	630	630
Q Distanza disallineamento della benna a destra	910	910	910	910
R Larghezza della lama dozer	2490	2490	2490	2490
S Altezza della lama dozer	550	550	550	550
T Distanza anteriore dall'asse di rotazione	5775	5810	5775	5810
U Distanza tra la lama dozer e l'asse di rotazione	2395	2395	2395	2395
V Angolo di brandeggio braccio a sinistra	77	77	77	77
W Angolo di brandeggio braccio a destra	53	53	53	53

## § DIAGRAMMA DI SCAVO



Lunghezza avambraccio	TB2150 / TB2150 HEAVY	
	2,32 m	2,57 m
A Sbraccio massimo	8520	8760
B Sbraccio massimo al livello del suolo	8320	8565
C Profondità massima di scavo	5225	5475
D Profondità massima di scavo verticale	4395	4635
E Sbraccio alla profondità massima di scavo verticale	5295	5350
F Altezza massima del tagliente	8490	8670
G Altezza massima di scarico	6040	6220
H Altezza di scarico minima	2095	1850
J Elevazione massima della lama dozer	510	510
K Abbassamento massimo della lama dozer	545	545

Tutte le dimensioni in mm



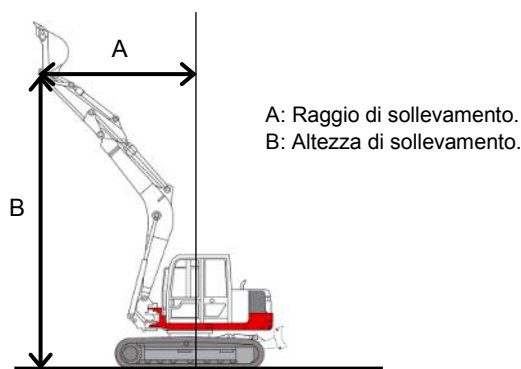
# Specifiche

## 8 CAPACITA' DI SOLLEVAMENTO

Note:

1. I valori sono conformi a ISO 10567.
2. Un asterisco (\*) indica il carico limitato dalla capacità idraulica.
3. I carichi delle tabelle non superano l'87% della capacità idraulica di sollevamento o il 75% del carico ribaltabile.
4. La massa del dispositivo di sollevamento dovrà essere dedotta dalla capacità nominale per determinare il carico netto sollevabile.

Unità: kg



### TB2150

#### AVAMBRACCIO 2,32 m



B - ALTEZZA di SOLLEVAMENTO	Capacità di sollevamento (kg) FRONTALE - lama SOLLEVATA							Capacità di sollevamento (kg) FRONTALE - lama SOLLEVATA						
	A - RAGGIO DI SOLLEVAMENTO							A - RAGGIO DI SOLLEVAMENTO						
	2 m	3 m	4 m	5 m	6 m	7 m	MAX	2 m	3 m	4 m	5 m	6 m	7 m	MAX
7 m			2.418*							2.418*				
6 m				2.598*							2.598*			
5 m				2.572*	2.514*						2.572*	2.166		
4 m			3.087*	2.933*	2.846*						2.933*	2.154		
3 m		6.426*	4.366*	3.557*	3.152*	2.227*			6.426*	4.129*	2.868	2.104	1.578	
2 m			5.839*	4.162	3.084	2.373	1.651*			3.870	2.741	2.037	1.550	1.425
1 m			5.794*	4.036	3.013	2.339				3.669	2.627	1.972	1.517	
0 (terra) m		3.812*	5.678	3.950	2.961	2.315			3.812*	3.568	2.550	1.924	1.496	
-1 m	4.118*	6.235*	5.645	3.913	2.938			4.118*	5.640	3.539	2.517	1.903		
-2 m	6.612*	9.571*	5.673	3.923	2.959			6.612*	5.710	3.564	2.526	1.922		
-3 m	9.962*	4.560*	5.558*	3.863*				9.962*	5.838	3.641	2.596			

#### AVAMBRACCIO 2,57 m



B - ALTEZZA di SOLLEVAMENTO	Capacità di sollevamento (kg) FRONTALE - lama SOLLEVATA								Capacità di sollevamento (kg) FRONTALE - lama SOLLEVATA							
	A - RAGGIO DI SOLLEVAMENTO								A - RAGGIO DI SOLLEVAMENTO							
	1 m	2 m	3 m	4 m	5 m	6 m	7 m	MAX	1 m	2 m	3 m	4 m	5 m	6 m	7 m	MAX
7 m				2.131*								2.131*				
6 m					2.298*								2.298*			
5 m					2.320*	2.512*							2.320*	2.247		
4 m					2.689*	2.658	1.721						2.689*	2.227	1.645	
3 m			5.424	3.953*	3.318*	2.983	2.417				5.424*	3.953*	2.964	2.169	1.630	
2 m				5.451*	4.067*	3.093	2.378	1.442*				4.002	2.824	2.093	1.594	1.376
1 m				5.799	4.036	3.012	2.336					3.766	2.692	2.019	1.555	
0 (terra) m			3.908*	5.648	3.934	2.950	2.305				3.908*	3.634	2.599	1.962	1.524	
-1 m	3.546*	3.822*	5.905*	5.595	3.884	2.917			3.546*	3.822*	5.711	3.588	2.554	1.931		
-2 m	5.215*	5.977*	8.705*	5.610	3.884	2.926			5.215*	5.977*	5.776	3.603	2.554	1.940		
-3 m		8.799*	8.478*	5.692	3.945				8.799*	5.900	3.672	2.609				
-4 m			5.484*	3.550*							5.484*	3.550*				

## TB2150 HEAVY

### AVAMBRACCIO 2,32 m

B - ALTEZZA di SOLLEVAMENTO	Capacità di sollevamento (kg) FRONTALE - lama SOLLEVATA 								Capacità di sollevamento (kg) FRONTALE - lama SOLLEVATA 							
	A - RAGGIO DI SOLLEVAMENTO								A - RAGGIO DI SOLLEVAMENTO							
	2 m	3 m	4 m	5 m	6 m	7 m	MAX		2 m	3 m	4 m	5 m	6 m	7 m	MAX	
7 m			2.418*								2.418*					
6 m				2.598*								2.598*				
5 m				2.572*	2.514*							2.572*	2.378			
4 m			3.087*	2.933*	2.846*						3.087*	2.933*	2.366			
3 m		6.426	4.366*	3.557*	3.152*	2.227*				6.426*	4.366	3.135	2.316	1.753		
2 m			5.839*	4.285*	3.345	2.587	1.651*				4.225	3.007	2.248	1.725	1.593	
1 m			6.261*	4.371	3.274	2.552					4.025	2.892	2.183	1.694		
0 (terra) m		3.812*	6.145	4.285	3.222	2.367				3.812*	3.924	2.815	2.135	1.671		
-1 m	4.118*	6.235*	6.112	4.248	3.200				4.118*	6.179	3.895	2.782	2.114			
-2 m	6.612*	9.571*	6.140	4.258	3.220				6.612*	6.250	3.920	2.791	2.133			
-3 m	9.962*	7.895*	5.558*	3.863*					9.962*	6.377	3.997	2.861				

### AVAMBRACCIO 2,57 m

B - ALTEZZA di SOLLEVAMENTO	Capacità di sollevamento (kg) FRONTALE - lama SOLLEVATA 								Capacità di sollevamento (kg) FRONTALE - lama SOLLEVATA 							
	A - RAGGIO DI SOLLEVAMENTO								A - RAGGIO DI SOLLEVAMENTO							
	1 m	2 m	3 m	4 m	5 m	6 m	7 m	MAX	1 m	2 m	3 m	4 m	5 m	6 m	7 m	MAX
7 m				2.131*								2.131*				
6 m					2.298*								2.298*			
5 m					2.320*	2.512*							2.320*	2.462		
4 m					2.689*	2.658	1.721						2.689*	2.440	1.721*	
3 m			5.424	3.953*	3.318*	2.983	2.522				5.424*	3.953*	3.233	2.383	1.807	
2 m				5.451*	4.067*	3.354	2.592	1.442*				4.362	3.092	2.308	1.771	1.442*
1 m				6.265	4.372	3.273	2.550					4.126	2.960	2.233	1.732	
0 (terra) m			3.908*	6.115	4.270	3.211	2.519					3.908*	3.995	2.867	2.175	1.703
-1 m	3.546*	3.822*	5.905*	6.062	4.219	3.178			3.546*	3.822*	5.711	3.949	2.823	2.145		
-2 m	5.215*	5.977*	8.705*	6.078	4.219	3.187			5.215*	5.977*	6.324	3.963	2.823	2.153		
-3 m		8.799*	8.478*	5.910	4.257					8.799*	6.449	4.033	2.878			
-4 m			5.484*	3.550*							5.484*	3.550*				



# Specifiche

## SELEZIONE BENNA

Larghezza benna	Capacità SAE	Funzione (denti)	Peso della benna
400 mm	0,171 m <sup>3</sup>	Scavo (3)	170 kg
500 mm	0,235 m <sup>3</sup>	Scavo (3)	190 kg
600 mm	0,300 m <sup>3</sup>	Scavo (4)	210 kg
700 mm	0,368 m <sup>3</sup>	Scavo (4)	230 kg
800 mm	0,438 m <sup>3</sup>	Scavo (5)	250 kg
900 mm	0,510 m <sup>3</sup>	Scavo (5)	270 kg
1.000 mm	0,584 m <sup>3</sup>	Scavo (5)	295 kg
1.100 mm	0,657 m <sup>3</sup>	Scavo (5)	315 kg
1.200 mm	0,730 m <sup>3</sup>	Scavo (6)	335 kg
1.300 mm	0,810 m <sup>3</sup>	Scavo (6)	355 kg
1.200 mm	0,367 m <sup>3</sup>	Pulizia scarpate	218 kg
1.400 mm	0,436 m <sup>3</sup>	Pulizia scarpate	251 kg
1.600 mm	0,504 m <sup>3</sup>	Pulizia scarpate	283 kg
1.800 mm	0,573 m <sup>3</sup>	Pulizia scarpate	315 kg
2.000 mm	0,641 m <sup>3</sup>	Pulizia scarpate	348 kg

Disponibili in:

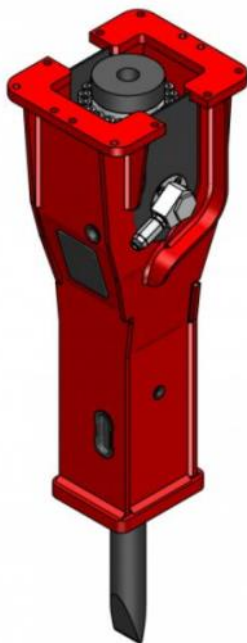
- >> attacco diretto
- >> attacco rapido meccanico
- >> attacco rapido idraulico.

Note:

1. Dati e specifiche riportati nella tabella sono puramente indicativi e non impegnativi.
2. Moltiplicare la densità del materiale da sollevare (kg/m<sup>3</sup>) per la capacità SAE per ottenere il peso del materiale sollevato con la benna selezionata.

## MARTELLINO TK950

Modello martello	TK950	
Peso	Kg	910
Portata di olio	l/min	100-130
Pressione operativa	Bar	130
Contropressione	Bar	25
Diametro Utensile	mm	102
Altezza	mm	1830
Larghezza minima	mm	280
Frequenza (circa)	c/min	900
Energia	joule	1600



Ordinabile nelle seguenti configurazioni di attacco:

- ◆ contropiastra;
- ◆ attacco diretto;
- ◆ attacco rapido.

Il kit martello comprende due tubi e due utensili (tipo conico e tipo scalpello).

## **EQUIPAGGIAMENTI STANDARD TB2150 e TB2150 HEAVY**

### Motore

- Motore a basso livello di emissioni come richiesto dalle norme europee ed americane
- Filtro dell'aria a due elementi
- Filtro e pre-filtro gasolio con separatore dell'acqua
- Pompa di travaso gasolio

### Sistema idraulico

- Comandi proporzionali sistema ausiliario
- Olio idraulico Takeuchi 46 Long Life
- Dispositivo anticaduta del braccio per la movimentazione dei carichi sospesi (valvola di sicurezza braccio sollevamento + valvola sicurezza braccio scavo + allarme sovraccarico attivabile)
- Sfiato serbatoio idraulico per rilascio pressione residua

### Strumentazione e controllo

- Computer di bordo con schermo LCD da 7 pollici, con possibilità di regolare la portata idraulica della linea ausiliaria, tre memorizzabili
- Spia di controllo e di allarme per le seguenti funzioni: preriscaldamento, pressione dell'olio motore, surriscaldamento motore, carica batteria, intasamento del filtro dell'aria, presenza acqua pre-filtro gasolio, contaore
- Retrocamera posteriore

### Sicurezza

- Dispositivo di chiusura dei comandi e freno di rotazione quando la console di sinistra viene rialzata per accedere al posto di guida
- Spegnimento motore con tasto di emergenza
- Accumulatore di pressione per poter posare a terra l'attrezzatura in caso di arresto del motore
- Griglie di protezione superiore cabina FOPS LEVEL II (ISO 3449, caduta di oggetti)
- Protezione TOPS (ISO 12117, rovesciamento laterale)
- Protezione ROPS (ISO 3471 ribaltamento)
- Allarme di traslazione marcia indietro

### Cabina

- Riscaldamento e aria condizionata
- Filtro antipolvere in cabina
- Sedile Deluxe, ammortizzato e regolabile in base a peso, inclinazione, altezza e posizione con poggiatesta
- Appoggia polsi regolabili
- Pavimento antisdrucchiolo lavabile
- Cintura di sicurezza con avvolgitore
- Finestrino anteriore basso removibile, con punto di aggancio in cabina
- Finestrino anteriore alto rialzabile

- Finestrino superiore con vetro colorato e tenda parasole
- Porta che può mantenere la posizione aperta
- Tergicristallo intermittente e lavavetro sul finestrino anteriore
- Radio con AUX IN
- Accendisigari e posacenere
- Presa 24V
- Porta bevande riscaldato/raffreddato
- Specchi retrovisori
- Computer di bordo con memoria attrezzatura
- Deceleratore automatico o manuale con comando sul manipolatore destro
- Modo di funzionamento a scatto per attrezzatura
- Minipresa per lampeggiante su tettuccio con comando in cabina
- Manuale dell'operatore in italiano
- Comando idraulico per movimento lama dozer
- Pedale idraulico per comando brandeggio con copertura anti-azionamento accidentale
- Fari di lavoro sopra cabina a LED
- Sacca con 20 attrezzi
- Pistola ingrassatrice

### Attrezzature

- Braccio monoblocco, lunghezza 4.060 mm
- Avambraccio lungo, lunghezza 2.570 mm
- Lama flottante
- Cingoli in acciaio

## **EQUIPAGGIAMENTI VERSIONE TB2150 HEAVY**

- Sedile pneumatico
- Controllo pressione impianto ausiliario
- Cambio 1 via / 2 vie sistema ausiliario tramite pulsante in cabina
- Modalità AUTO TANK sistema ausiliario

## **EQUIPAGGIAMENTI IN OPZIONE**

- Cingoli in gomma (senza sovrapprezzo)
- Cingoli Geogrip (su ordinazione)
- Griglie di protezione frontale cabina FOPS LEVEL II
- Avambraccio medio 2.320 mm (su ordinazione)
- Estensione di garanzia fino a 3 anni / 36 mesi

**TB2150**

# TAKEUCHI®

**100% AFFIDABILITA' GIAPPONESE**



## **MIDI EQUIPMENT SPA**

Sede legale Via Pacinotti 19 - 37135 Verona Italia

**T** +39 045 8230542 - **F** +39 045 8206070

Visita il sito: [www.takeuchi-italia.it](http://www.takeuchi-italia.it)

Benché sia stata posta la massima cura per garantire la correttezza dei contenuti di questa brochure al momento della stampa, essa non ha alcun valore in sede contrattuale. Le illustrazioni e le descrizioni di questa brochure si intendono fornite a titolo indicativo. In linea con la politica di Takeuchi che si prefigge il costante miglioramento dei propri prodotti, Takeuchi si riserva il diritto di modificare in qualsiasi momento le caratteristiche tecniche e le specifiche tecniche delle macchine descritte e illustrate nella presente pubblicazione. È vietata la riproduzione, totale o parziale, della presente brochure senza il previo consenso scritto di Takeuchi.